

ZESTAWIENIE STALI - BALUSTRADA: B2.1

ELEMENT	PROFIL (mm)	DL. (mb)	ILOŚĆ (szt.)
[p1] - POCHWYT	Rk60x60x4	5,11	1
[m1] - KONSOLA MONTAŻOWA	wg rys. szczegółowego		4

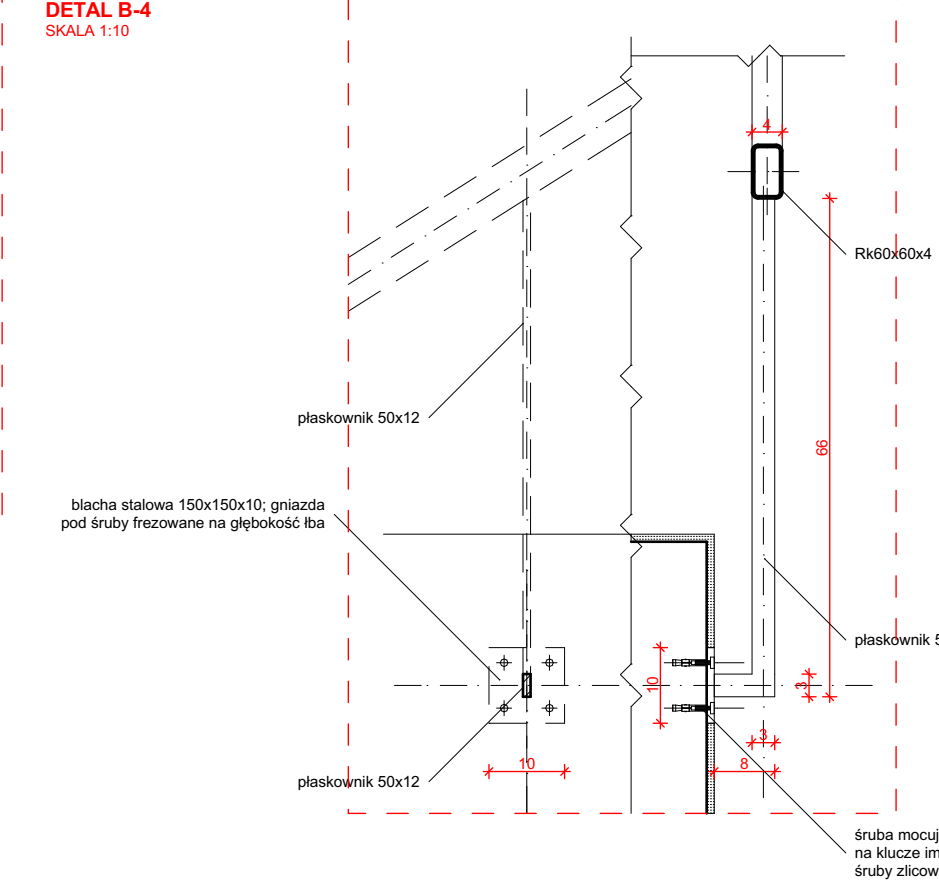
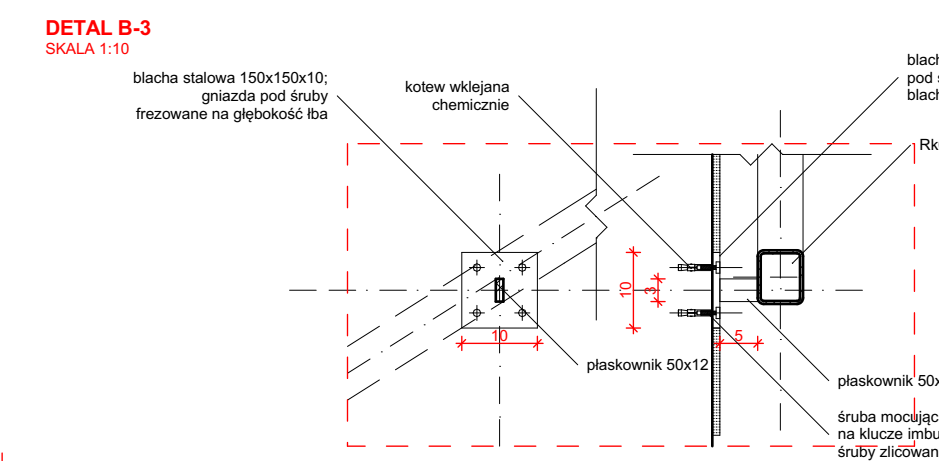
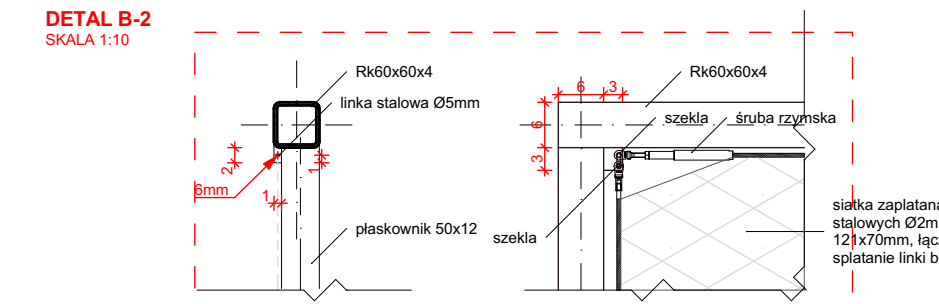
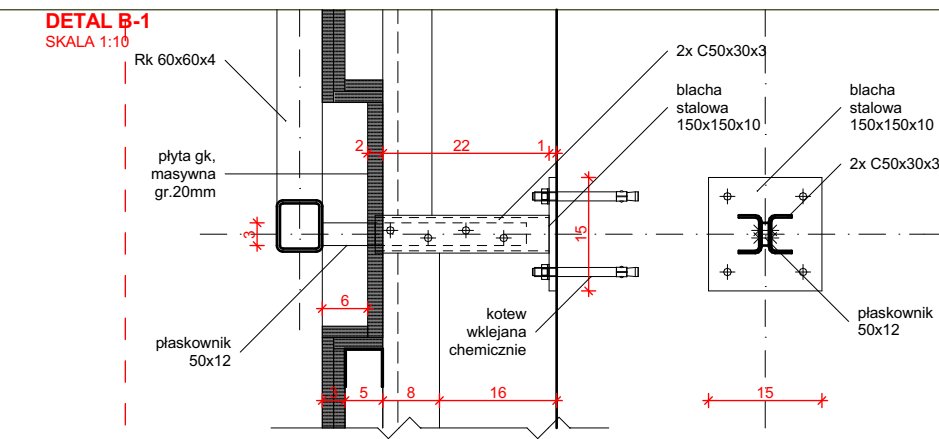
ZESTAWIENIE STALI - BALUSTRADA: B2.2

ELEMENT	PROFIL (mm)	DL. (mb)	ILOŚĆ (szt.)
[p1] - POCHWYT	Rk60x60x4	5,11	1
[p2] - POCHWYT	Rk60x60x4	0,11	1
[m1] - UCHWYT MONTAŻOWY	wg rys. szczegółowego		3
[m2] - UCHWYT MONTAŻOWY	wg rys. szczegółowego		1
[m3] - STOPKA MONTAŻOWA	blacha 200x40x5	1,10	1
[s1] - SŁUPEK	Rk60x60x4		1

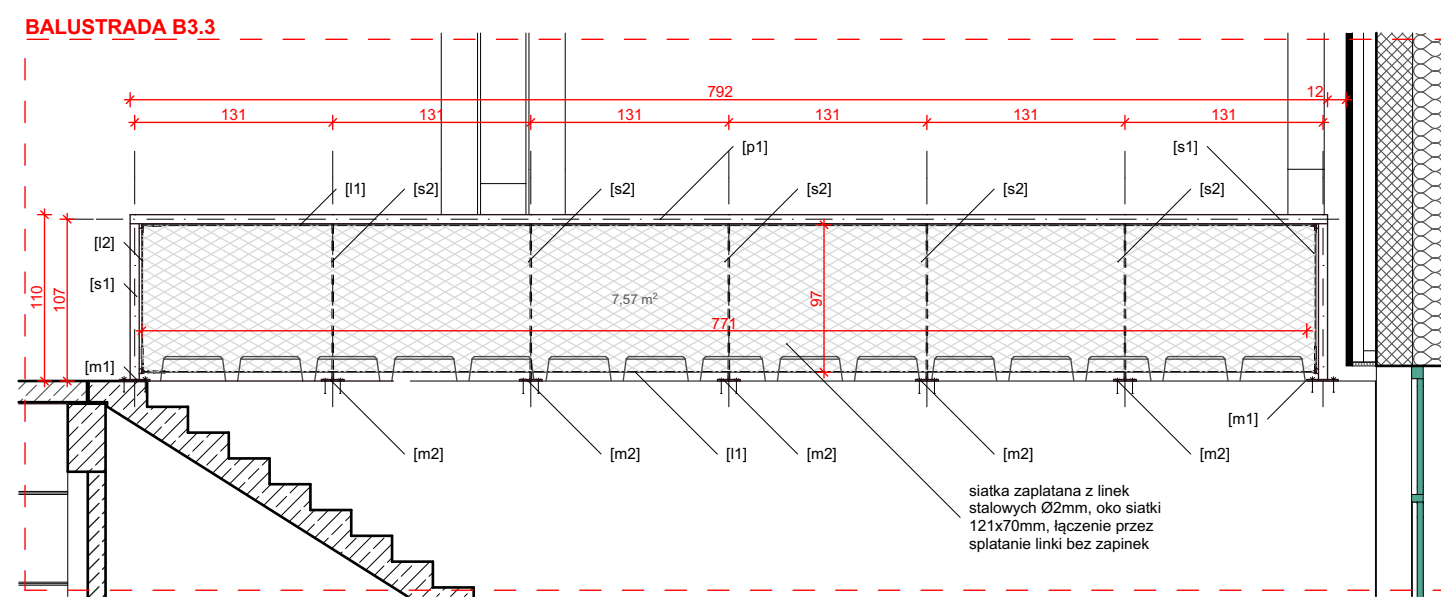
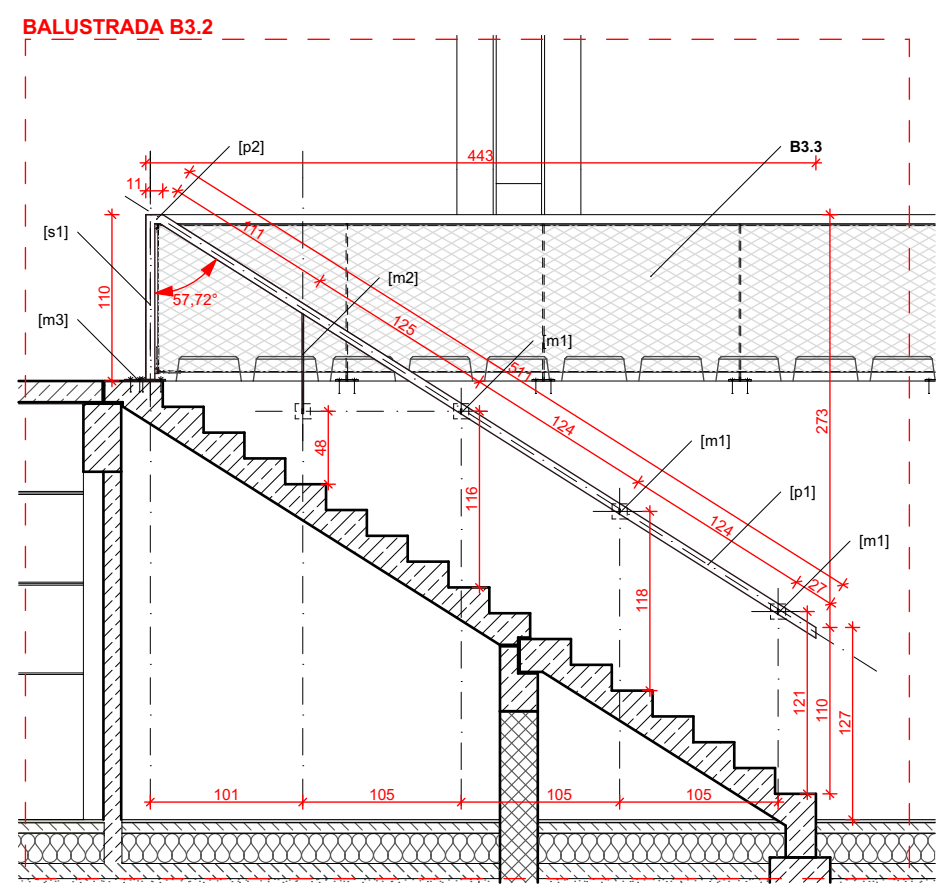
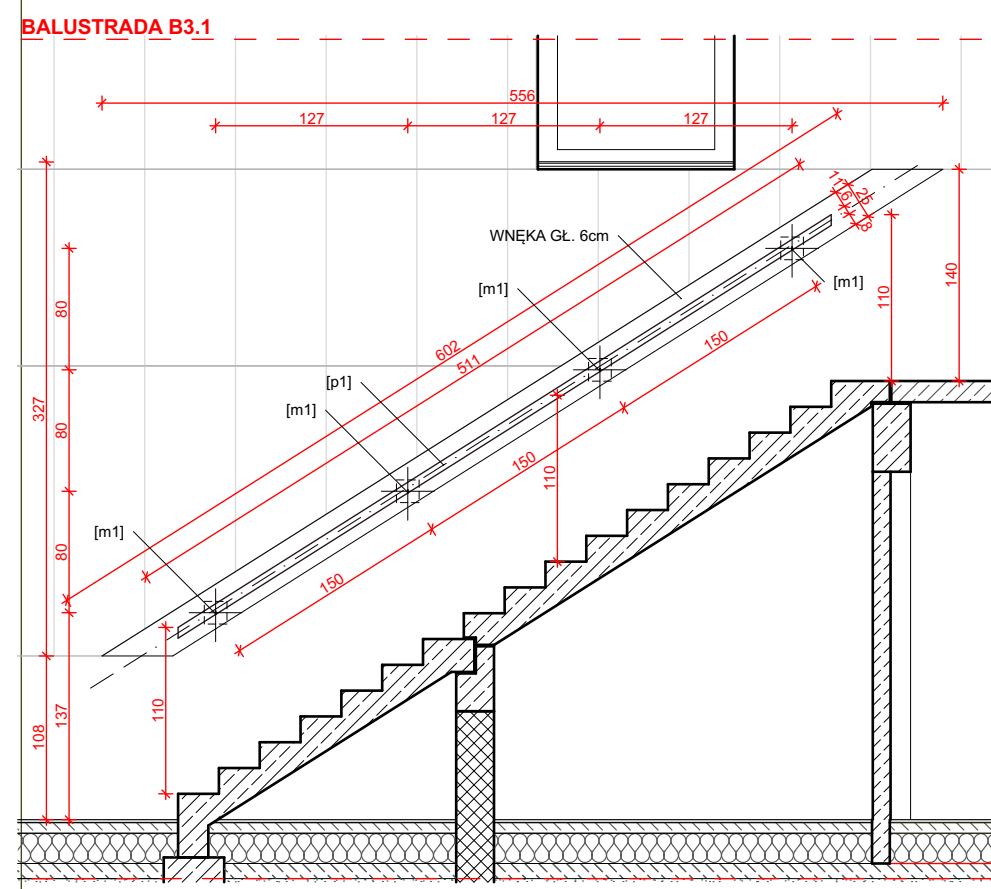
ZESTAWIENIE STALI - BALUSTRADA: B2.3

ELEMENT	PROFIL (mm)	DL. (mb)	ILOŚĆ (szt.)
[p1] - POCHWYT	Rk60x60x4	6,21	1
[s1] - SŁUPEK	Rk60x60x4	1,10	2
[s2] - SŁUPEK	plaskownik 50x12	1,10	2
[m1] - STOPKA MONTAŻOWA	blacha 200x60x10	6,05	2
[l1] - LINKA STALOWA	Ø5	0,97	2
[l2] - LINKA STALOWA	Ø5	0,97	2

AKCESORIA: szkiele, śruby rzymskie do regulacji napięgu linek



- UWAGI!**
1. WSZYSTKIE ELEMENTY SYSTEMOWE WYKONAĆ ZGODNIE Z INSTRUKCJĄ PRODUCENTA
  2. WSZYSTKIE WYMIARY NALEŻY DOMIERZYĆ I SPRAWDZIĆ NA BUDOWIE
  3. WSZELKIE ROBOTY BUDOWLANE NALEŻY PROWADZIĆ ZGODNIE ZE SZTUKĄ BUDOWLANĄ
  4. W PRZYPADKU WYSTĄPIENIA NIEZGODNOŚCI NALEŻY ZAWIADOMIĆ PROJEKTANTA ORAZ SKONSULTOWAĆ SIĘ Z PROJEKTANTEM
  5. PROJEKT ROZPATRYWAĆ WIELOBRANŻOWO



ZESTAWIENIE STALI - BALUSTRADA: B3.1

ELEMENT	PROFIL (mm)	DL. (mb)	ILOŚĆ (szt.)
[p1] - POCHWYT	Rk60x60x4	5,11	1
[m1] - KONSOLA MONTAŻOWA	wg detalu montażowego		4

ZESTAWIENIE STALI - BALUSTRADA: B3.2

ELEMENT	PROFIL (mm)	DL. (mb)	ILOŚĆ (szt.)
[p1] - POCHWYT	Rk60x60x4	5,11	1
[p2] - POCHWYT	Rk60x60x4	0,11	1
[s1] - SŁUPEK	Rk60x60x4	1,10	2
[s2] - SŁUPEK	Rk60x60x4	1,15	2
[m1] - STOPKA MONTAŻOWA	blacha 200x40x5		4

ZESTAWIENIE STALI - BALUSTRADA: B3.3

ELEMENT	PROFIL (mm)	DL. (mb)	ILOŚĆ (szt.)
[p1] - POCHWYT	Rk60x60x4	6,21	1
[s1] - SŁUPEK	Rk60x60x4	1,10	2
[s2] - SŁUPEK	plaskownik 50x12	1,10	2
[m1] - STOPKA MONTAŻOWA	blacha 200x60x10	7,71	2
[l1] - LINKA STALOWA	Ø5	0,97	2
[l2] - LINKA STALOWA	Ø5	0,97	2

AKCESORIA: szkiele, śruby rzymskie do regulacji napięgu linek

**md** Biuro Architektoniczne

MD Polska Sp. z o.o.  
Kazimierska 1/13  
71-043 Szczecin

tel. (091) 81 82 664  
fax. (091) 81 82 664

inwestor / adres:  
Gmina Raszyn  
ul Szkolna 2a

projekt / obiekt:  
Opracowanie dokumentacji projektowo-kosztorysowej obejmującej swym zakresem Budowę Wielofunkcyjnej Hali Sportowej przy GOS w Raszynie wraz z zagospodarowaniem terenu

adres inwestycji:  
Raszyn, ul Sportowa 30;  
dz bud. nr 906/1, 906/2, 906/3, 906/4, 906/6, 906/7, 689/2, 907/1 (droga), 689/4, 689/5 (droga)

rysunek / temat / treść:  
**ZESTAWIENIE BALUSTRAD: B2 i B3**

autor / projektant imię i nazwisko podpis:  
mgr inż. arch. Robert Dawidowski  
Upr. Nr 50/Sz/2000  
sprawdził  
mgr inż. arch. Dagmara Adamy-Kołodziejska  
Upr. Nr 16/ZPOIA/2006  
opracował  
mgr inż. arch. Ewa Patos  
mgr inż. arch. Tomasz Ryba  
Upr. Nr 10/ZPOIA/2015

faza: PW branża: ARCHITEKTURA rys. nr.:  
skala: data: LIPIEC 2016 T.II/A15

**PRAWA AUTORSKIE ZASTRZEŻONE**  
Przedmiotowy projekt / autor architektoniczny jest chroniony prawem autorskim zgodnie z art. 11 następnego Ustawy o Prawie Autorskim i Prawach Pokrewnych z dn. 4 lutego 1994 roku (Dz. Urz. 24 poz. 83 z 23 lutego 1994 r.)